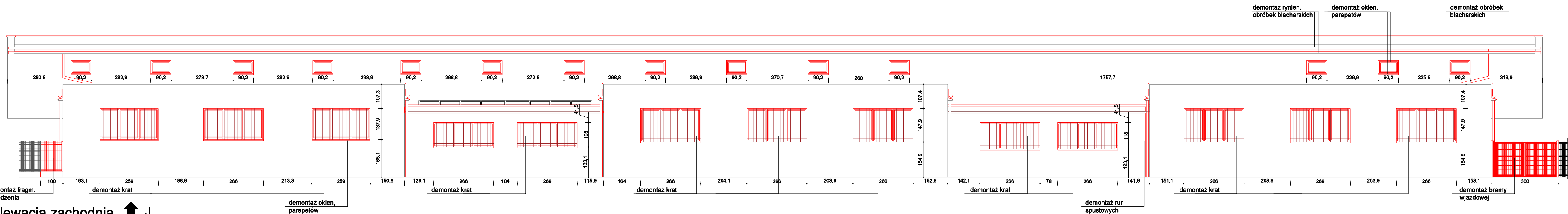


elewacja wschodnia ↑ I



elewacja zachodnia ↑ J

Uwagi:

1. Rysunki należy rozpatrywać łącznie z pozostałą częścią dokumentacji projektowej. Opis jest integralną częścią opracowania, roboty należy prowadzić zgodnie z rysunkami i warunkami określonymi w opisie.
2. Kolorem czarnym oznaczono elementy istniejące.
3. Kolorem czerwonym oznaczono elementy istniejące do demontażu/rozbioru.
4. Kolorem zielonym oznaczono elementy projektowane.

ABM NIERUCHOMOŚCI
ARCHITEKTURA SP. Z O.O.
UL. CZARNIECKIEGO 22A | 44-100 GLIWICE
tel. 32 331 80 43
www.abm.gliwice.pl
facebook.com/abm.gliwice

Tytuł opracowania:

**MODERNIZACJA SZKÓŁ
PONADPODSTAWOWYCH W ZAKRESIE
EFEKTYWNOŚCI ENERGETYCZNEJ –
TERMOMODERNIZACJA BUDYNKU
CENTRUM KSZTAŁCENIA PRAKTYCZNEGO
W OŚWIĘCIMIU PRZY
UL. LESZCZYŃSKIEJ NR 8”**

Adres obiektu:

ul. Stanisławy Leszczyńskiej 8
32-600 Oświęcim

Założeniodawca:

Powiat Oświęcimski
ul. Wyspiańskiego 10
32-602 Oświęcim

Stadium:
PROJEKT WYKONAWCZY

Faza:
PW

Brandza:
ARCHITEKTURA

Rysunek:
INWENTARYZACJA/DEMONTAŻE, ROZBIÓRKI
ELEWACJA WSCHODNIA I ZACHODNIA

Nr tomu:

I.A

Skala:

1:100

Nr rysunku:

A-02

Wersja:

W.1

Data:

05/12/2024

Wydanie rysunku z kolejnym numerem wersji powoduje
unieważnienie wszystkich wcześniejszych rysunków

Imię i nazwisko:

Nr uprawnień:

Podpis:

Projektant:

mjr inż. arch.

Bartosz Michalski

upr. bud. do proj. nr

33/SL.Okr2011/II

w spec. architektonicznej

Współprac:

inż.

Anna Brzyszkowska

—

—

—

—

—

—

—

—

—

—

—

—

—

—

—

Wszystkie teksty, rysunki, zdjęcia oraz wszystkie inne informacje
opublikowane na niniejszych stronach podlegają prawom
autorskim firmy.
Wszelkie kopiowanie, dystrybucja, elektroniczne przetwarzanie
oraz przesyłanie zawartości bez zezwolenia firmy jest zabronione.

